

Распределительные прямые элементы

Таблица кодов

| | SCP (3L+N+PE) | SCP5C (3L+N+PE+FE) | SCP2N (3L+2N+PE) |
|----------------|------------------|-----------------------|---------------------|
| Одинарные шины | ---8--- | ---4--- | ---5--- |
| Двойные шины | ---9--- | ---6--- | ---7--- |

ПРЯМЫЕ ЭЛЕМЕНТЫ С ТОЧКАМИ ОТВОДА ДЛЯ ВТЫЧНЫХ ОТВОДНЫХ БЛОКОВ - СТАНДАРТНЫЕ 3000 ММ

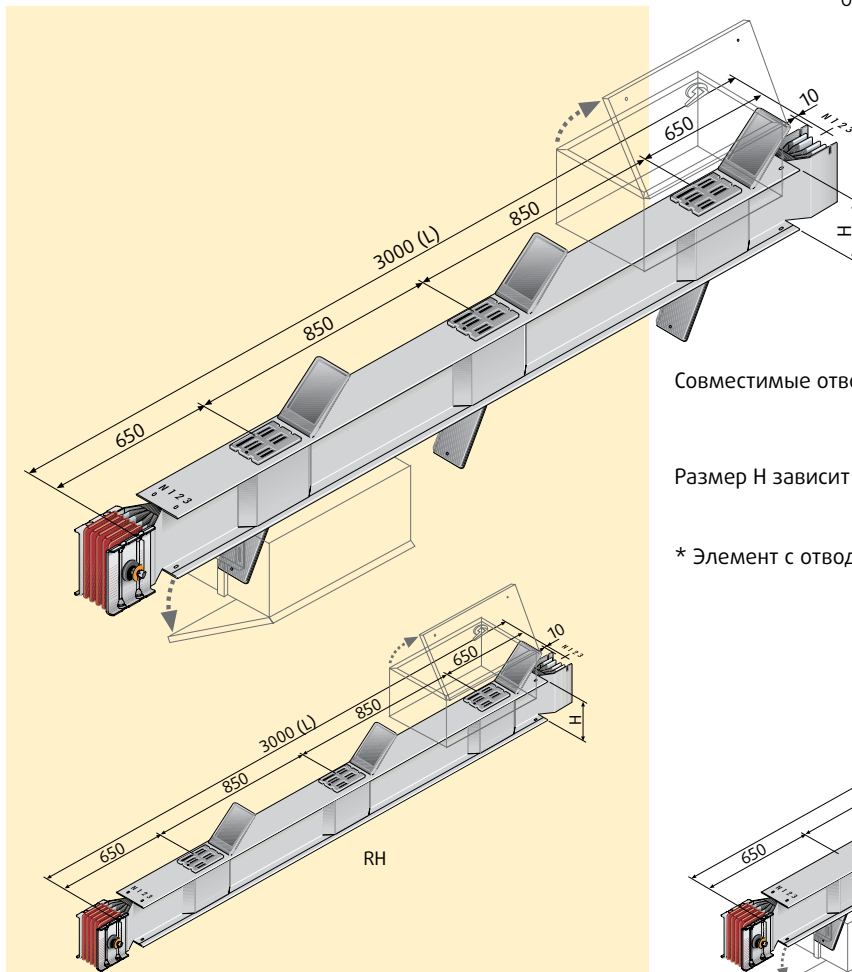
Точки отвода на обеих сторонах

| Алюминий | Кол-во отводов | 630A* | 800A | 1000A | 1250A | 1600A | 2000A | 2500A | 3200A | 4000A |
|------------------|----------------|-----------|-----------|-----------|-----------|-----------|-----------|-----------|-----------|-----------|
| L = 3000 мм | 3+3 | | 60280131P | 60280132P | 60280134P | 60280136P | 60280137P | 60390134P | 60390136P | 60390137P |
| L = 2000 мм | 2+2 | | 60280261P | 60280262P | 60280264P | 60280266P | 60280267P | 60390264P | 60390266P | 60390267P |
| L = 1000 мм | 1+1 | | 60280281P | 60280282P | 60280284P | 60280286P | 60280287P | 60390284P | 60390286P | 60390287P |
| L = 3000 мм (RH) | 3+0 | 60280130P | | | | | | | | |
| L = 3000 мм (LH) | 0+3 | 60280140P | | | | | | | | |
| L = 2000 мм | 2+0 | 60280260P | | | | | | | | |
| L = 1000 мм | 1+0 | 60280280P | | | | | | | | |

Одиночная шина | Двойная шина

| Медь | Кол-во отводов | 800A* | 1000A | 1250A | 1600A | 2000A | 2500A | 3200A | 4000A | 5000 |
|------------------|----------------|-----------|-----------|-----------|-----------|-----------|-----------|-----------|-----------|-----------|
| L = 3000 мм | 3+3 | | 65280131P | 65280133P | 65280135P | 65280136P | 65280138P | 65390135P | 65390136P | 65390138P |
| L = 2000 мм | 2+2 | | 65280261P | 65280263P | 65280265P | 65280266P | 65280268P | 65390265P | 65390266P | 65390268P |
| L = 1000 мм | 1+1 | | 65280281P | 65280283P | 65280285P | 65280286P | 65280288P | 65390285P | 65390286P | 65390288P |
| L = 3000 мм (RH) | 3+0 | 65280130P | | | | | | | | |
| L = 3000 мм (LH) | 0+3 | 65280140P | | | | | | | | |
| L = 2000 мм | 2+0 | 65280260P | | | | | | | | |
| L = 1000 мм | 1+0 | 65280280P | | | | | | | | |

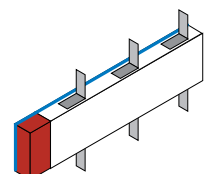
Одиночная шина | Двойная шина



Совместимые отводные блоки перечислены на стр. 162-164.

Размер H зависит от номинального тока, см. стр. 189-194.

* Элемент с отводными блоками только с одной стороны (3+0)



| МИНИМАЛЬНЫЕ И МАКСИМАЛЬНЫЕ РАЗМЕРЫ ОДИНОЧНОЙ И ДВОЙНОЙ ШИН | |
|--|--------------|
| Алюминий | 630A - 4000A |
| Медь | 800A - 5000A |
| L мин/макс., мм | 1000/3000 |